

# allsafe domo – Wohngebäudeversicherung

 Konzept und  
Marketing Gruppe



Produktflyer

**Sicher auf jedem Quadratmeter**

**Einfach...**  
Dank einer **Entschädigungssumme bis zu 1,5 Mio. €** ist keine ausführliche Wertermittlung notwendig! Denn die Prämienberechnung erfolgt allein aufgrund der Wohnfläche.

**Einfache und effektive Abwicklung im Schadenfall:**  
Neuschadenprüfung **innerhalb 24 Stunden!**

**Flexibel...**  
Bestimmen Sie selbst, ob Sie **Elementar- und Glasschäden** oder auch den **Ertragsausfall einer Photovoltaikanlage** mitversichern möchten.

**Leistungsstark...**  
**Ausgezeichnete Leistungen** bei fairem Beitrag.

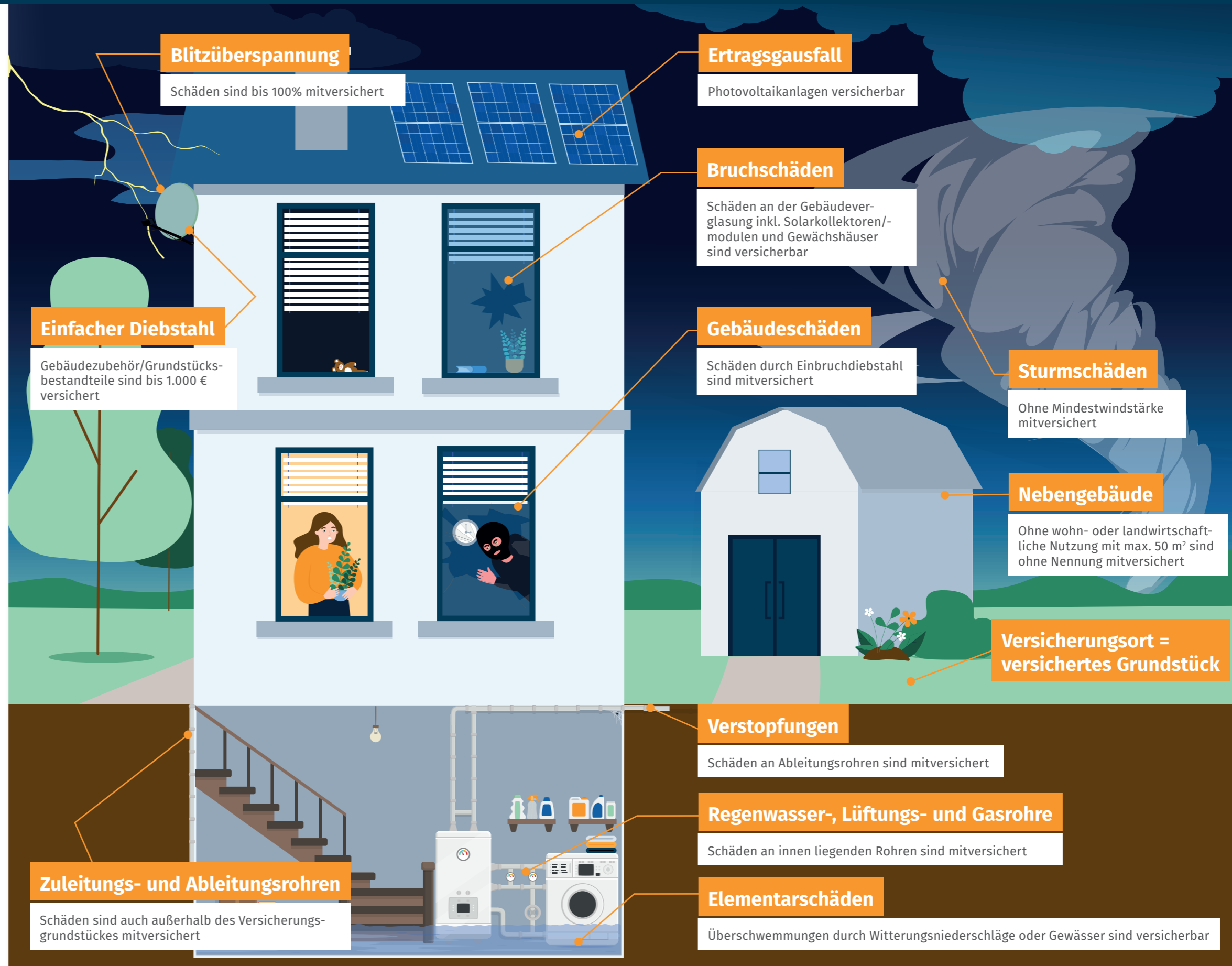
**Allgefahrendeckung – Mehr Schutz und Sicherheit geht nicht!**

Bei einer **Allgefahrendeckung** handelt es sich um den **umfangreichsten Versicherungsschutz**, der versichert werden kann. Er geht erheblich über die Leistungen einer klassischen oder auch verbesserten Wohngebäudeversicherung hinaus.

Auf die **gewohnte Aufzählung** von versicherten Gefahren wie z. B. Feuer, Leitungswasser oder Sturm **wird verzichtet**, da grundsätzlich alle Gefahren – auch bislang **unbekannte bzw. unbenannte** – im Versicherungsschutz enthalten sind.

Mit unserer Wohngebäudeversicherung **allsafe domo** bieten wir Ihnen somit einen einzigartigen Versicherungsschutz, dessen Leistungsniveau am Markt unvergleichbar ist.

Die Leistungsaussagen sind verkürzt wiedergegeben. Für Ansprüche aus dem Versicherungsvertrag gelten ausschließlich die im Versicherungsschein dokumentierten Versicherungsbedingungen.



**Blitzüberspannung**

Schäden sind bis 100% mitversichert

**Ertragsausfall**

Photovoltaikanlagen versicherbar

**Bruchschäden**

Schäden an der Gebäudeverglasung inkl. Solarkollektoren/-modulen und Gewächshäuser sind versicherbar

**Gebäudeschäden**

Schäden durch Einbruchdiebstahl sind mitversichert

**Sturmschäden**

Ohne Mindestwindstärke mitversichert

**Nebengebäude**

Ohne wohn- oder landwirtschaftliche Nutzung mit max. 50 m² sind ohne Nennung mitversichert

**Versicherungsort = versichertes Grundstück**

**Verstopfungen**

Schäden an Ableitungsrohren sind mitversichert

**Regenwasser-, Lüftungs- und Gasrohre**

Schäden an innen liegenden Rohren sind mitversichert

**Elementarschäden**

Überschwemmungen durch Witterungsniederschläge oder Gewässer sind versicherbar

**Einfacher Diebstahl**

Gebäudezubehör/Grundstücksbestandteile sind bis 1.000 € versichert

**Zuleitungs- und Ableitungsrohren**

Schäden sind auch außerhalb des Versicherungsgrundstückes mitversichert

## Kurze Leistungsübersicht

allsafe domo (Update November 2018)	
★★★★★	
Allgefahrendeckung	✓
Keine Wertermittlung notwendig	✓
Blitzüberspannungsschäden	✓
Schäden durch Nagetiere, Marder oder Waschbären	✓
Vandalismus (z. B. Graffiti)	✓
Diebstahl von außen angebrachtem Gebäudezubehör und Grundstücksbestandteilen	1.000 €
Versicherungsschutz außerhalb von Gebäuden	✓
Keine Mindestwindstärke	✓
Ableitungsrohre (innerhalb Gebäude)	✓
Wurzeleinwuchs/Muffenversatz	✓
Dekontamination von Erdreich	✓
Leckortungskosten (kein Versicherungsfall)	500 €

Hierbei handelt es sich lediglich um ausgewählte Leistungen der beiden Tariflinien. Den vollständigen Leistungsumfang entnehmen Sie bitte den Verbraucherinformationen.

Mit freundlicher Empfehlung von



Podbielskistraße 333  
30659 Hannover

Telefon: 05 11 - 640 54 0  
Telefax: 05 11 - 640 54 444  
E-Mail: [info@k-m.info](mailto:info@k-m.info)  
Internet: [www.k-m.info](http://www.k-m.info)