

Gewässerschäden

Optionale Versicherbarkeit von Heizöl- und Flüssiggastanks

Anlagen der regenerativen Energiegewinnung

Anlagen wie z. B. Photovoltaik-, Geothermie-, Kleinwindanlagen – auch bei Gewerbeanmeldung



Arbeitsmaschinen

Besitz und Gebrauch von Arbeitsmaschinen wie z. B. Kehrmaschinen, Rasenmäher, Schneeräumer

Bauherrenhaftpflicht

Einschließlich Bauhelferrisiko

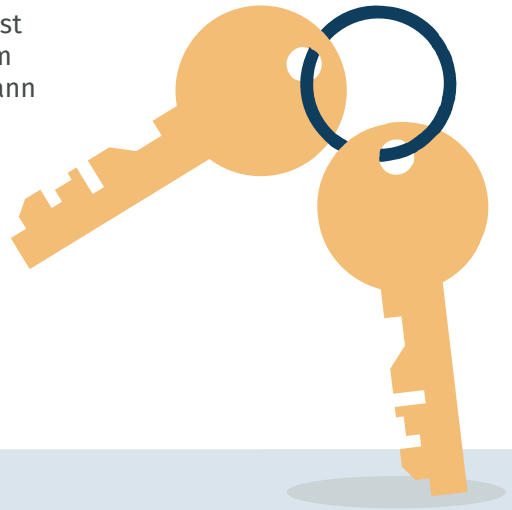
Verkehrssicherungspflicht

Schäden durch Nichtbeachtung, z. B. Räum- und Streupflicht

Bester Schutz bei Vermietung und Verwaltung!

Der Abschluss einer Haus- und Grundbesitzerhaftpflichtversicherung ist für Sie als Eigentümer oder Vermieter dringend ratsam, denn Eigentum verpflichtet. Selbst die sorgfältigste Instandhaltung Ihrer Immobilie kann nicht vor Schadensersatzansprüchen Dritter schützen.

Plötzliches Eis und Glätte können die Zuwege Ihrer Immobilie in eine gefährliche Rutschpartie verwandeln. Auch ein herabfallender Dachziegel kann zu einem gefährlichen Geschoss werden. Wird ein Dritter dann geschädigt und stellt Schadensersatzansprüche, tritt **allsafe terra** für Sie ein.



Weitere Tarifstärken

- **Turn- und Spielplätze** mit den dazugehörigen Geräten auf den **versicherten Grundstücken**
- Betrieb einer **Photovoltaikanlage/Solaranlage**
- **Schwamm-/Schimmelbildung** (Allmählichkeitsschäden)
- Mitversicherung der **Energieeinspeisung** bei **versicherten Anlagen der regenerativen Energiegewinnung** (Strom, Wärme, Wasser, Gas)
- **Beauftragte Personen** (z. B. Streu-, Reinigungsdienst oder Gärtner)

Glätteis

Der Vermieter Herr G. vergisst im Winter seiner Räumspflicht vor dem vermieteten Haus nach zu kommen.

Infolgedessen stürzt ein Passant auf dem nicht geräumten Weg und bricht sich das Bein. In der Folge macht er Schmerzensgeld, die Behandlungskosten, die Reinigung seiner Kleidung und Verdienstausschlag geltend.



Schadenhöhe..... 9.500 €